



Weber & Weber GbR  
Glas | Metall | Zubehör



Kollektion 2024

# Interieur



# Inhalt



- 4** Maßgeschneiderte Glas-Produkte
- 6** Glastüren Motivwelt
- 8** Glastüren Verarbeitungsarten
- 10** Überblick unserer Motive
  - 10 Transluzente Weißtöne
  - 12 Farben im keramischen Digitaldruck
  - 14 Neuheiten
  - 16 Motive Glastüren
- 38** Pendeltür mit Beschlag Swing Prime
- 40** Schiebetürsysteme
  - 42 Motion 1300
  - 44 Motion 100
  - 45 Motion 200 Plus
  - 46 Motion 400
  - 47 Motion 800
  - 48 Motion 1000
  - 49 Motion 1200
- 50** Ganzglasanlagen
  - 52 Windfanganlagen
  - 53 Aluzarge 100
  - 54 Aluzarge 200 Magnet
- 56** Zubehör
  - 57 Schlosskasten & Drücker
  - 58 Griffmuscheln & Stoßgriffe
  - 60 Bänder & Accessoires
  - 62 Keramischer Druck auf Glas
- 64** Allgemeine Informationen

Über 135 Jahre Qualität „Made in Germany“

Maßgeschneiderte Sonderlösungen

Große Auswahl an Farben und Motiven

Persönliche Beratung durch unsere Spezialisten



# Maßgeschneiderte Glas-Produkte

## FÜR IHR INTERIEUR

Harmonische Wohnräume zu schaffen macht Spaß und bringt frischen Wind in die eigenen vier Wände.

Natürliches Licht ist ein wichtiger Faktor für unsere Entwicklung und Gesundheit. Glas ermöglicht es, Licht zu steuern und in unserem Sinne zu nutzen. Es hellt Räume auf, lädt zum Betreten ein. Glastüren gliedern ohne zu trennen. Sie lassen Räume freundlicher wirken.

Auf den folgenden Seiten zeigen wir Ihnen exklusive Echthlastüren aus hochwertigem Sicherheitsglas und geben Ihnen Gestaltungsimpulse für Ihr Zuhause – vom Eingangsbereich über die Küche, Schlaf- und Kinderzimmer bis hin zum Büro.

Einsatzbeispiele unserer Produkte sind Private Home, Objektbereich, Hotellerie, Gastronomie, Wellness, Kureinrichtungen, Krankenhäuser, Schulen, Verwaltung, öffentliche Einrichtungen, u.v.m.





**Maßanfertigung & Sonderlösung**  
Wir fertigen nach Kundenwunschvorgabe und technischen Möglichkeiten



**Qualitätsprodukt**  
Hohe Qualität in Design, Material und Produktion



**Langlebig**  
Durch die hohe Qualität sind die Produkte langlebig und ein Beitrag zur Nachhaltigkeit



**Keramischer Digital- und Siebdruck**  
Ins Glas eingebrannte Farben sorgen für dauerhafte Qualität



**Gestaltung nach persönlichen Wünschen**  
Vielseitige Gestaltungsmöglichkeiten mit z.B. Logos, Beschlägen und Oberflächen

## GLÄSER MIT SCHÖNSTEN MOTIVEN

Im Interieur gestalten Sie Gläser mit Ihren Lieblingsmotiven. Ob Drehtür, Schiebetür, Pendeltür, Ganzglasanlagen oder Lichtausschnitt: Wir bieten für individuelle Wünsche die passende Lösung! Entdecken Sie auf den folgenden Seiten unsere Motivvielfalt oder stöbern Sie direkt auf unserer Webseite in der Bildergalerie.

Alle Motive erhalten Sie neben unseren Standardfarben auch in vielen anderen Keramikfarben, damit Ihre Glastür perfekt zu Ihrer Inneneinrichtung passt.



Drehtür in Zarge mit Schlosskasten und Türgriff  
Motiv Gotthard in mattschwarz



Schiebetür Vorwandmontage mit Griffmuschel  
Motiv Gotthard in mattschwarz



2-flg. Pendeltüranlage ohne Zarge mit Stoßgriffpaaren  
Motiv Gotthard in mattschwarz

Alle unsere Motive können auf  
Schiebetüren, Drehtüren, Pendeltüren  
und Ganzglasanlagen gedruckt werden.

GLÄSER UND TÜREN

Motivwelt

Motive online  
entdecken





## PREMIUMTÜREN

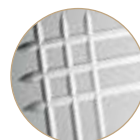
Die Premiümtür verbindet den ein- oder mehrfarbigen keramischen Siebdruck und Rillenschliff. Das Ergebnis ist eine besonders brillante Optik, da sich das Licht individuell und harmonisch in der Rille bricht. Es kann individuell ein Siebdruckmotiv mit einem Rillenschliffmotiv zu einer Premiümtür kombiniert werden. Auf Wunsch wird, je nach technischer Machbarkeit, eine Premiümtür nur mit Siebdruck oder nur mit Rillenschliff geliefert.



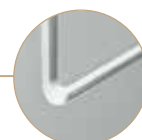
## RILLENSCHLIFF

Dekore aus Rillenschliff verleihen unseren Türen einen ganz eigenen, unverwechselbaren Charakter. Als Rille wird eine Fräsung bezeichnet, die in die Oberfläche des Glases eingearbeitet wird und eine besondere Lichtbrechung hervorruft. Alle unsere Rillenschliff-Designs fertigen wir in zwei Standards: Entweder wird eine matte Rille auf Klarglas oder eine polierte Rille auf eine ganzflächig matte Tür eingefräst. So bleibt die Designharmonie bei den Türmotiven erhalten, wenn beispielsweise eine Tür mit viel Licht- und Sichtdurchlässigkeit in die Küche und eine andere Tür mit weniger Durchsichtigkeit ins Wohnzimmer führen soll.

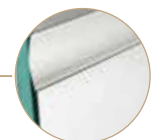
V-Rillenschliff



Offcenter-Rillenschliff



Konkaver Rillenschliff





## KERAMISCHER DIGITAL- UND SIEBDRUCK

Beim keramischen Druckverfahren wird das Motiv in ein Glaselement eingebrannt. Die Farben sind sehr widerstandsfähig gegen Sonneneinstrahlung, Feuchtigkeit und Heizungswärme und haben den unschlagbaren Vorteil, dass organische Flecken mühelos entfernbar sind.

Ganzglastüren bleiben häufig über mehrere Jahrzehnte im eingebauten Zustand und müssen als Gebrauchsgegenstand viel aushalten.

Um die Ausdrucksstärke der Motive mit unserer Keramikfarbe noch weiter zu verstärken, kann häufig beim Basisglas zwischen Klarglas und Weißglas gewählt werden. Bei Klarglas behält das Glas seinen charakteristischen Grüntsch im Glas, welcher beim Weißglas deutlich erkennbar reduziert ist.



## INDUSTRIAL STYLE

Vielfach eingesetztes Glas und Metall lassen Räume großzügig erscheinen – und das hochwertig, langlebig und nachhaltig. Der Industrial Style erinnert an Fabrikhallen und alte Werkstätten, die in Ateliers und Wohnräume umgestaltet sind. Wir liefern perfekt aufeinander abgestimmte Einrichtungskonzepte: schlicht, weiträumig, mit Akzenten in Schwarz. Alle Beschläge sind schwarz matt und damit farbtechnisch abgestimmt zum Türenmotiv.

Sollten Ihre Glastüren eher Ihren Weißlack Holztüren farblich entsprechen, so erhalten Sie die Glastürmotive auch mit der eingebrannten Keramikfarbe Weiß und den dazu passenden Beschlägen.



# TRANSLUZENTE WEISSTÖNE



**Jedes unserer Siebdruckmotive können Sie in den Mattierungen mattweiß, milchweiß oder diamantweiß erhalten.**

Wir empfehlen mattweiß, wenn die Räumlichkeit viel Licht erhalten soll, milchweiß für Räume, die deutlich weniger Blickdurchsichtig sein sollen und diamantweiß, wenn Räume eine hohe Privatsphäre voraussetzen (Badezimmer).

## Ravensburg

Ganzflächige Mattierung mit eingebrannter Keramikfarbe. Wahlweise in mattweiß, milchweiß oder diamantweiß. Basisglas Klarglas oder Weißglas.





Mattweiß



Milchweiß



Diamantweiß

# FARBEN IM KERAMISCHEN DIGITALDRUCK

Unsere Digitaldruckmotive sind in den Standardfarben mattschwarz, weiß, ähnlich Edelstahl und graphitgrau wählbar. Mattschwarz ist der Oberfläche unserer schwarzen Beschläge angepasst, weiß empfehlen wir, um eine hohe Farbharmonie zu Weißlack-Holztüren zu erhalten; ähnlich Edelstahl passt farblich zu den Edelstahl-Türgriffen am besten und graphitgrau ist unsere neue Trendfarbe.



Gotthard

Keramischer Druck schwarz.



Weiß



ähnlich Edelstahl



Graphitgrau





### Andora

Fabelhafte Lichtspiele, die zunehmen, je höher die Transparenz wird.



### Auckland

Dieser geradlinige Tür drückt ein besonderes Lebensgefühl aus. Modern und lebhaft durch das Zusammenspiel der zwei Weißtöne..



### Cardiff

Das phantasievolle künstlerische Bild inspiriert jeden Betrachter immer wieder aufs Neue und bringt Schwung ins Leben.



### Colmar

Die zurückhaltende Linienführung lässt genügend natürliches Licht in den Raum hereinstrahlen.



### Passau

Unter dem Motto, 'klassisch - sportlich - elegant', mit klarer Linienführung, zeigt sich diese seidenmatte Tür mit smarter zeitloser Eleganz.



### Spielberg

Raffiniert geschwungene Längslinien verleihen dem Motiv eine fantasievolle Extravaganz.



### Vaduz

Puristische Eleganz zeigt sich hier in einer minimalistischen Motivgebung.



### Versailles

Ein klassisches Querlinienmotiv, das sich merklich abhebt. Zum einen durch die grazile, schlanke Linienführung, die im Einklang zu vielen Holztüren steht.



SK12-148 - Edelstahl



SK12-148 - schwarz matt



SK12-148 - Bi-Color



# UNSERE NEUHEITEN



## Wellington

Glas und Transparenz gehören zusammen. Dieses Türmotiv vereint mit dem Farbkonzept der dünnen geschwungenen Linien.

# DEZENT MODERN



## Meran Dia

Das Türenmotiv entspricht dem vielfach verwendeten Weißlack-Holztürendekor mit drei Kassettenfüllungen. Damit wird eine Harmonie zwischen Glas- und Holztür erreicht. Ganzflächig mattweiße Keramikfarbe kombiniert mit Motiv in Weiß.

Das Motiv ist auch ohne ganzflächig mattweiß erhältlich.





### Triest Dia

Das Türenmotiv entspricht dem Weißlack-Holztürendekor mit zwei Kassettenfüllungen. Damit wird eine Harmonie zwischen Glas- und Holztür erreicht. Ganzflächig mattweiße Keramikfarbe kombiniert mit Motiv in Weiß.  
Das Motiv ist auch ohne ganzflächig mattweiß erhältlich.

### Udine Dia

Das Türenmotiv entspricht dem Weißlack-Holztürendekor mit einer Kassettenfüllungen. Damit wird eine Harmonie zwischen Glas- und Holztür erreicht. Ganzflächig mattweiße Keramikfarbe kombiniert mit Motiv in Weiß.  
Das Motiv ist auch ohne ganzflächig mattweiß erhältlich.



### Bozen

Lofttürdesign mit umlaufenden Rahmen um klaren Längsstreifen auf Schlosseite sowie 2 Querstreifen und teillächig mattweiß.

### Yale

Lofttürdesign im Stil des Kubismus. Klassisch modern mit einem umlaufenden Rahmen und dezent feiner Linienführung. Einfarbige Keramikfarbe wählbar in schwarz, weiß, ähnl. Edelstahl oder graphitgrau auf Klarglas.

# „Deutsche Handwerkskunst und edles Design verspricht langlebige Schönheit.“



## Acapulco

Raffiniertes Lichtspiel durch die feinen Querlinien und dem matten Streifen auf der Bandseite.



## Ardenne

Einfarbig eingebrannte Keramikfarbe im Siebdruckverfahren, mit 1 breiten und 4 dünnen klaren Querstreifen.



## Auxerre

Druck ist umgekehrt zum Motiv Ardenne, dadurch hat diese Tür deutlich mehr Transparenz.



## Avignon

Premiurtür in Diamantweiß - wie Acapulco aber zusätzlich mit einem Längsrellenschliff zur Motivunterstützung.



## Bologna

Einfarbig mit durchgehenden, unterschiedlich breiten Querlinien.



## Dublin

Einfarbiger Siebdruck, bei dem die Mattierung nach oben klar ausläuft.



## Frankfurt

Einfarbiger Siebdruck, bei dem die Mattierung nach oben und nach unten klar ausläuft.



## Linz

4 matte 10 mm breite Querlinien sorgen für viel Lichtdurchlass sowie Sichtbarkeit der Tür.



## Maastricht

Einfarbiges Motiv bei dem die teilweise unterbrochenen Querlinien für ein einzigartiges Lichtspiel sorgen.



## Rio

Ganzflächig matt mit 4 klaren 40 mm breiten Querlinien, passend zu vielen Holztürdekoren.



Passend zur Drehtüre  
SK09-148 - Edelstahl



SK05-148 - Edelstahl

# KUNDEN LIEBLINGE



## Belfort

Klassisches Glastürmotiv mit 4 klaren  
Querlinien, hier in milchweiß auf Klarglas.

# STREIFEN OPTIK

**Premium-Qualität heißt beste Oberflächenmattierung mit 5 Jahre Herstellergarantie. Nachhaltigkeit heißt langlebiges deutsches Basisglas, in Ravensburg veredelt.**

In Verantwortung der Tradition. Wer, wie wir, seit über 135 Jahre Glas veredelt, der weiß, hohen Ansprüchen gerecht zu werden. Das Qualitätsniveau erarbeitet man sich, je länger und intensiver man sich mit dem Werkstoff Glas auseinandersetzt. Durch Forschung und Entwicklung werden Produktionsprozesse perfektioniert. Und das über viele Generationen hinweg. Der Kauf hochwertiger Ganzglas-Bauelemente ist und bleibt Vertrauenssache. Vertrauen in Nachhaltigkeit und Qualität, die dauerhaft ihren Namen verdient. Denn SPRINZ Produkte sollen über viele Jahre Freude bereiten.



## Villingen Dia

Rillenschliff-Tür mit 10 mm polierter V-Rille auf ganzflächigem Siebdruck mattweiß.

# „Premium-Qualität, Tradition und Nachhaltigkeit



## Aachen

Premiumtür in Klarglas mit zweifarbigem Siebdruck und V-Rillenschliff 10 mm in transluzent schwarz 1 und transluzent schwarz 3.



## Derby

Siebdruckmotiv mit 5 breiten durchgängigen Querstreifen.



## Herzogenaurach

Einfarbig ganzflächig matt mit 3 klaren Längsstreifen auf der Schlossseite.



## Kos Dia

Rillenschliff-Tür mit 20 mm polierter Offcenter-Rille auf ganzflächigem Siebdruck mattweiß.



## Königstein Dia

Rillenschliff-Tür mit 12 mm polierter V-Rille auf ganzflächigem Siebdruck mattweiß.



## León

Einfarbig mit durchgehenden Längslinien.



## Luzern

Klare Tür mit 2 matten Längsstreifen auf der Schlossseite, für viel Lichtdurchlässigkeit.



## Mainz Dia

Die 4 polierten Querrillen sorgen für attraktive Lichtbrechung bei ganzflächig matter Oberfläche.



## Weißensstadt

Siebdruck-Tür mit dreifarbigem Siebdruck in mattweiß, milchweiß und diamantweiß, getrennt durch klare Streifen.



# „Ein außergewöhnliches Farb- und Lichtspiel - denn Individualität gewinnt.“



## La Corona

Premiumtür mit zweifarbigem Siebdruck und konkavem Rillenschliff 20 mm poliert, Hauptfläche transluzent schwarz 2 und mattweiß.



## Melbourne

Premiumtür in Weißglas mit zweifarbigem Siebdruck und V-Rillenschliff 10 mm poliert, mattweiß und milchweiß.



## Saragossa

Einfarbiger geschwungener Siebdruck mit klaren Bereichen.



## Valencia

Premiumtür in Klarglas mit zweifarbigem Siebdruck und konkavem Rillenschliff 20 mm poliert, Hauptfläche transluzent schwarz 3 und mattweiß.



## Vigo

Zweifarbiges Siebdruck transluzent schwarz 3 und mattweiß mit klarem Bereich.



## Essen

Zweifarbiges Tür, Schrift in eisengrau auf ganzflächig mattweiß.



## Zermatt

Zweifarbiges, Schrift in eisengrau auf ganzflächig milchweiß.



# SCHWUNG INS HAUS



## Monte Carlo Dia

Rillenschliff-Tür mit 10 mm polierter  
V-Rille auf ganzflächigem Siebdruck  
mattweiß.

# STILVOLL AUSGESPART



## Augsburg

Dieses einfarbige Motiv zeichnet sich durch das klare Sichtfeld im oberen Bereich aus.

# „Exklusive Designs mit moderner Eleganz



## Chicago

Viele kleine klare Quadrate sorgen bei diesem einfarbigen Motiv für ein besonderes Lichtspiel.



## Düsseldorf Dia

Rillenschliff-Tür mit 20 mm polierter Offcenter-Rille auf ganzflächigem Siebdruck mattweiß.



## Freiburg Dia

Rillenschliff-Tür mit 8 mm polierter V-Rille auf ganzflächigem Siebdruck mattweiß.



## Malta

Einfarbiger Siebdruck mit klaren Wellenlinien.



## Manchester

Einfarbiger Siebdruck mit klaren Linien-Karos, Motiv in den Karos ähnlich Pave.



## Montreal Dia

Rillenschliff-Tür mit 10 mm polierter V-Rille auf ganzflächigem Siebdruck mattweiß.



## Nottingham

Viele kleine klare Punkte geben der einfarbig matten Tür ihren einzigartigen Charakter.



## Riga

Zweifarbiges Siebdruck mattweiß, Struktur transluzent schwarz 2.



## Sofia

Ganzflächig einfarbig matt mit einem umlaufend klaren Rand.



## Vancouver Dia

Rillenschliff-Tür mit polierter V-Rille auf ganzflächigem Siebdruck mattweiß.

## Passende Beschläge zur Drehtüre SK09-148 - Edelstahl



## SK01-134 - Mattnickel / Edelstahl / Chrom



## SK01-133 - Mattchrom / Chrom





**Bari**  
Einfarbiger Siebdruck mit klarem Segmentbogen und Querlinien.



**Calgery**  
Einfarbiges Netzmotiv im modernen Design, mit viel Lichtdurchlässigkeit.



**Dubai**  
Einfarbiger Siebdruck, Längslinien mit matten Teilbereich.



**Florenz**  
Einfarbig matter Segmentbogen auf Schlossseite.



**Kronberg**  
Einfarbige Längslinien zu beiden Seiten zunehmend klar.



**Lancaster**  
Einfarbiges Motiv, die teilweise unterbrochenen Längslinien sorgen für ein einzigartiges Lichtspiel.



**Montreux**  
Einfarbig geschwungene weiche Linien.



**Santa Clara**  
Leicht geschwungene matte Linienführung sorgt für mehr Transparenz.



**San Sebastian**  
Premiumtür in Mattweiß - wie Santa Clara mit zusätzlich designunterstützendem Rillenschliff. Elegant und individuell.



**Southampton**  
Einfarbiges Motiv mit geschwungenen Längslinien.

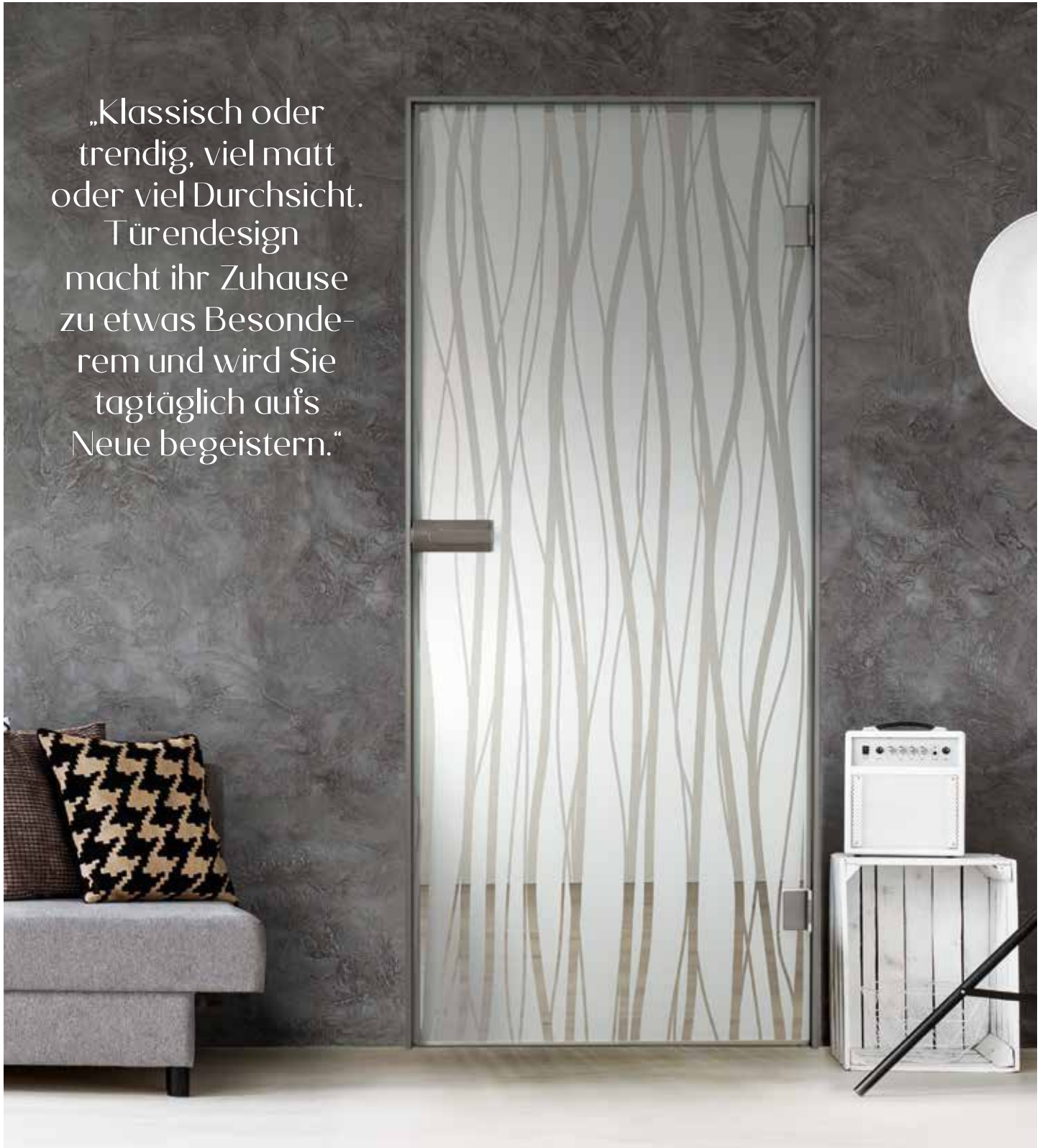


**Villefort**  
Zweifarbiges Siebdruckmotiv in mattweiß und milchweiß im raffinierten Längsliniendesign.



# VIELFÄLTIG ANDERS

„Klassisch oder  
trendig, viel matt  
oder viel Durchsicht.  
Türendesign  
macht ihr Zuhause  
zu etwas Besonde-  
rem und wird Sie  
tagtäglich aufs  
Neue begeistern.“



## Ottawa

Moderne Formgebung ohne  
Übertreibung. Einfarbig mit klaren,  
weichen Linienführungen.



# KARIERT VERZIERT



## Palma

Klassische zweifarbige Siebdrucktür,  
bei denen die Karos in ähnlich Edel-  
stahl zu den Beschlägen passen.  
Ganzflächig mattweiß.



„Gemeinsam ist ein zeitlos schönes Design, das ein besonderes Lebensgefühl zum Ausdruck bringt. Eine große Portion Liebe zum Detail und ein stets edler Ausdruck verleihen allen Modellen einen unverwechselbaren Charme.“



**Kopenhagen**  
Klare Karos auf einfarbig mattem Hintergrund.



**Las Vegas**  
Einfarbiges, spiegelbildlich geteiltes Designmotiv im Siebdruck.



**Offenbach**  
Siebdruck-Tür in Klarglas mit zweifarbigem Siebdruck, Frieze in mattweiß und Karos ähnlich Edelstahl.



**Pisa**  
Siebdruck-Tür, Frieze und Quadrate in mattweiß unterbrochen durch klare Linien.



**Queenstown (Ornament)**  
1-farbiger eingebraunter keramischer Siebdruck milchweiß.



**Tokyo**  
Einfarbiges Siebdruckmotiv, 3 matte Kassetten mit Zierstrauch.

**Passende Beschläge für Drehtüren**



**SK05-148**  
Edelstahl



**SK05-127**  
Edelstahl



**SK02-155**  
Mattnickel / Chrom / Edelstahl



**SK09-128**  
Mattnickel / Chrom / Edelstahl

„Modernes Design, hohe Funktionalität und hervorragende Materialien bieten besten Komfort und unterstreichen den Charakter Ihrer Inneneinrichtung.“



**Albany**  
Keramischer Druck schwarz.



**Alberville**  
Keramischer Druck weiß.



**Cartania**  
Feinste weiße Linienführung auf ganzflächig mattweiß.  
zweifarbige, dezent und stilvoll.



**Casablanca**  
Zweifarbiger Siebdruck in mattweiß und Linien ähnlich Edelstahl.



**Delphi**  
Schwarzes Linienmotiv im Digitaldruck auf ganzflächigem Siebdruck mattweiß.



**Girona**  
Einfarbiger Digitaldruck schwarz, seitlich laufende Struktur.



**Kampen**  
Keramischer Druck schwarz mit Siebdruck ganzflächig in mattweiß.



**Kandel**  
Keramischer Druck weiß mit Siebdruck ganzflächig in mattweiß.

**Beschläge für Drehtüren**



**SK09-148**  
Mattschwarz



**SK01-166**  
Mattnickel / Chrom / Edelstahl



# RAFFINIERT DETAILLIERT



**TIPP:** Alle unsere Glastüren passen auch in vorhandene Zargen aus Holz und Metall.

## Cambridge

Keramischer Druck schwarz mit Siebdruck ganzflächig in mattweiß.



# RAFFINIERT DETAILLIERT



**TIPP:** Schwarz und Weiß.  
Mit viel oder weniger Gesamtdurchsicht.  
Alle Türendesigns als Dreh-, Schiebe-  
oder Pendeltür erhältlich. Als Set, kombi-  
niert mit unseren geprüften Beschlägen.

**Tripoli**  
Einfarbig modernes Design.

„Mit einer Vorliebe für das Besondere!“



**Lemgo**  
Einfach, gerade und dezent. Ein Türmotive für die Ewigkeit. Linien auf Bandseite.



**Québec**  
Linien wie bei Motiv Lemgo, Anordnung mittig.



**Saargemünd**  
Zweifarbiges Motiv schwarz mit feinen auslaufenden Linien auf ganzflächig mattweiß.



**Saarlouis**  
Zweifarbiges Motiv weiß mit feinen auslaufenden Linien auf ganzflächig mattweiß.



**Sheffield**  
Zweifarbiges Motiv schwarz auslaufend auf ganzflächig mattweiß.



**Silverstone**  
Zweifarbiges Motiv weiß auslaufend auf ganzflächig mattweiß.



**Winchester**  
Zweifarbiges Motiv in schwarz auf ganzflächig mattweiß.



**Yorkshire( Spezial)**  
1-farbiger eingebrannter keramischer Siebdruck milchweiß.



**Yorkshire( Spezial Dia)**  
2-farbiger eingebrannter keramischer Siebdruck milchweiß und ganzflächig mattweiß





**Auxerre Schwarz**  
Keramischer Siebdruck schwarz.



**Belfort Schwarz**  
Keramischer Siebdruck transluzent schwarz 2.



**Blackburn**  
Keramischer Druck schwarz.



**Faro**  
Keramischer Druck schwarz.



**Lichtenau**  
Keramischer Druck schwarz.

**Loftdesign. Ein ganzheitliches Raumkonzept.**

Hier spielt die Farbe schwarz eine besondere Rolle. Umlaufende Rahmen, meist mit Linien oder Karos kombiniert. Auf klarem Glas oder wenn weniger Durchsicht gewünscht - ganzflächig matt. Dauerhaft geschützt durch unsere eingetragene Keramikfarbe im Digitaldruckverfahren mit 5 Jahre Herstellergarantie.



**Linz Schwarz**  
Keramischer Siebdruck schwarz.



**Wesel**  
Keramischer Druck schwarz.

**Passende Stoßgriffe für Pendeltüren**



**Bauhaus eckig**

**Kombi**



# INDUSTRIAL DESIGN

**TIPP:** Digitaldruckmotive erhalten Sie ebenfalls in weiß, ähnl. Edelstahl oder Graphitgrau - preisgleich!



**Gotthard**  
Keramischer Druck schwarz.

# WUNSCH MOTIVE



**TIPP:** Bildmotive, denen Feuchtigkeit oder Wärme nichts anhaben können. Für Badezimmer und Wellnessbereiche hervorragend geeignet.

## Mainau

Digitaldruck-Tür mit dreifarbigem Digitaldruck blau, schwarz und grün auf ganzflächigem Siebdruck mattweiß.

„Fantasievolle Extravaganz. Unverkennbarer Stil und beste Qualität – entscheiden Sie sich für mehr, als nur eine Tür, entscheiden sie sich für ein Lebensgefühl.“



**Atlanta**  
Siebdruck-Tür mit zweifarbigem Siebdruck milchweiß und mattchrom.



**Bilbao**  
Rillenschliff-Tür mit 10 mm polierter V-Rille auf ganzflächigem Siebdruck mattweiß.



**Eschborn**  
Keramischer Druck schwarz mit Siebdruck ganzflächig mattweiß.



**Havana**  
Digitaldruck-Tür mit zweifarbigem Druck schwarz und grün auf Siebdruck ganzflächig mattweiß.



**La Rochelle**  
Digitaldruck-Tür mit einfarbigem Druck schwarz.



**Meißen**  
Zweifarbige Tür im klassischen Stil. Milchweiße Ornamente auf ganzflächig mattweiß.



**Paris 2**  
Zweifarbigem Digitaldruck schwarz und rot auf ganzflächigem Siebdruck mattweiß.



**Port Fairy**  
Zweifarbigem Digitaldruck schwarz und rot auf ganzflächigem Siebdruck mattweiß.





## KOMFORT IN SEINER SCHÖNSTEN FORM PENDELTÜREN

Pendeltüren sind Schwingtüren, die sowohl in den einen als auch in den anderen Raum durchschwingen. Durch eine besondere Technik lässt sich die Schließgeschwindigkeit der Tür mittels Hydraulikfunktion einstellen. Mit seinen geringen Abmessungen von 60 x 104 x 70 mm (BxHxT) bewegt das kleine Kraftpaket Swing Prime selbst große Türflügel (max. 1000 x 2500 mm) mühelos. Sie lassen sich im geöffneten Zustand feststellen und pendeln auf Wunsch wieder in die geschlossene Ausgangsposition. Pendeltüren benötigen weder einen Schlosskasten mit Türgriff, noch eine Zarge. Eingesetzt wird solch eine Tür bei Ganzglasanlagen oder immer häufiger bei Küchentüren. Hier genießt man den Vorteil, dass man keine freie Hand benötigt, um die Tür zu öffnen oder zu schließen.





Pendeltüren auch mit  
Bodentürschließer







# Schiebetür- systeme







## SCHIEBETÜRSYSTEM

### MOTION 1300

Das innovative Schiebetürsystem Motion 1300 besticht durch seine hochmoderne und edle Führungsschiene. Verfügbar in den ansprechenden Oberflächen „schwarz matt“, „ähnlich Edelstahl“ oder „EV1“, bietet es vielfältige Montagemöglichkeiten – sei es vor der Wand oder an der Decke.

Die Glasschiebetür, gefertigt aus 8 oder 10 mm dickem Einscheiben-Sicherheitsglas, verleiht jedem Raum eine zeitlos elegante Optik. Die klare Linienführung und das hochwertige Material unterstreichen den modernen Charakter dieser Schiebetür, die nicht nur funktional ist, sondern auch als stilvolles Gestaltungselement fungiert. Motion 1300 vereint Ästhetik und Funktionalität, um den Anforderungen an zeitgemäßes Design in der Innenarchitektur gerecht zu werden.



Die Motion 1300 Glasschiebetür setzt Maßstäbe in Bezug auf ihre herausragenden Merkmale, die nicht nur eine reibungslose Montage, sondern auch langfristige Nutzbarkeit gewährleisten.

Die Vorteile der Motion 1300 Glasschiebetür sind zahlreich: Montage- und Einstellarbeiten lassen sich einfach von vorne durchführen, was den Installationsprozess erheblich erleichtert. Das verringerte Risiko von Spähnen in der Lauffläche gewährleistet eine höhere Lebensdauer und geringeren Wartungsaufwand. Zudem bietet die Schiebetür vielfältige Montagemöglichkeiten, die eine flexible Integration in unterschiedliche architektonische Konzepte ermöglichen.

Für das Badezimmer erweist sich die Motion 1300 als besonders geeignet, da das Längsprofil eine effektive Geräuschhemmung bietet und die Tür abschließbar ist. Durch Dauerbelastungstests wird die Langlebigkeit der Tür sichergestellt. Zudem ist sie auch für Holztüren lieferbar und kann auf Wunsch als push to open Variante geliefert werden, um den Bedienkomfort weiter zu erhöhen. All diese Eigenschaften machen die Motion 1300 Glasschiebetür zu einer hochwertigen und vielseitigen Wahl für moderne Innenräume.

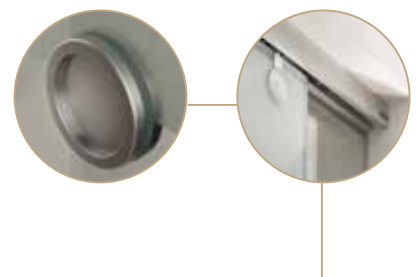




## SCHIEBETÜRSYSTEM

### MOTION 100

Die Motion 100 bietet perfekte Integrationsmöglichkeiten und fügt sich dank seiner modernen und schlichten Optik in jedes Umfeld ein. Das in sich ausgereifte System ist qualitativ sehr hochwertig verarbeitet. Mit nur 32 mm Profilhöhe tritt die Führungsschiene dezent in den Hintergrund. Filigrane, beidseitig flächenbündige Klemmbeschläge unterstreichen den eleganten Auftritt. Die Führungsschiene kann sowohl an der Decke bzw. im Sturz als auch vor der Wand befestigt werden.





## SCHIEBETÜRSYSTEM MOTION 200 PLUS

Das Schiebetürsystem Motion 200 Plus fügt sich in Privat- und Büroräume stilsicher ein. Die Technik macht die Gestaltung unterschiedlichster und individueller Konstruktionen möglich.

Die Laufschiene kann direkt an der Wand oder am Glaselement befestigt werden. Höchste Stabilität und Laufsicherheit in Verbindung mit einer puristischen Optik führen bei diesem edelstahlgefertigten Schiebetürsystem zu einem funktionalen Design, das höchsten Ansprüchen genügt.





## SCHIEBETÜRSYSTEM

### MOTION 400

Auch schöne Dinge zeigt man hinter Glas, damit sie besser gesehen werden. Das Gleittürsystem Motion 400 schmiegt sich transparent vor Ihren Kleiderschrank oder bringt als Trennwand exquisite Optik ins Zuhause. Tageslicht ist ein wesentlicher Faktor für Entwicklung und Wohlbefinden. Glas ermöglicht es, Licht in Räume zu lassen, Licht zu steuern, Licht als Wohlfühlfaktor zu nutzen. Durch die Vielfalt der Farben im keramischen Siebdruck können Durchsicht und Helligkeitsgrad nach eigenen Wünschen gestaltet werden.

Auch mit hochmodernen Einrichtungsdesigns nimmt es die Motion 400 gerne auf. Das Gleittürsystem passt sich in Beschlagoberfläche und Siebdruckfarbe bestens an. Für eine bessere Gewichtsverlagerung wird die Motion 400 auf einer Bodenrolle geführt.





## SCHIEBETÜRSYSTEM

### MOTION 800

Als Raumteiler macht die Motion 800 langlebige Freude und beeindruckt durch lauruhige Leichtigkeit. Die sichtbare Technik verleiht dem Beschlag seinen Charakter. Unsere hochwertige, seidenmatt gebürstete und massive Edelstahlstange zusammen mit unserer Design-Ganzglastüre aus geprüftem Sicherheitsglas ergeben eine harmonische Einheit.





## SCHIEBETÜRSYSTEM

### MOTION 1000

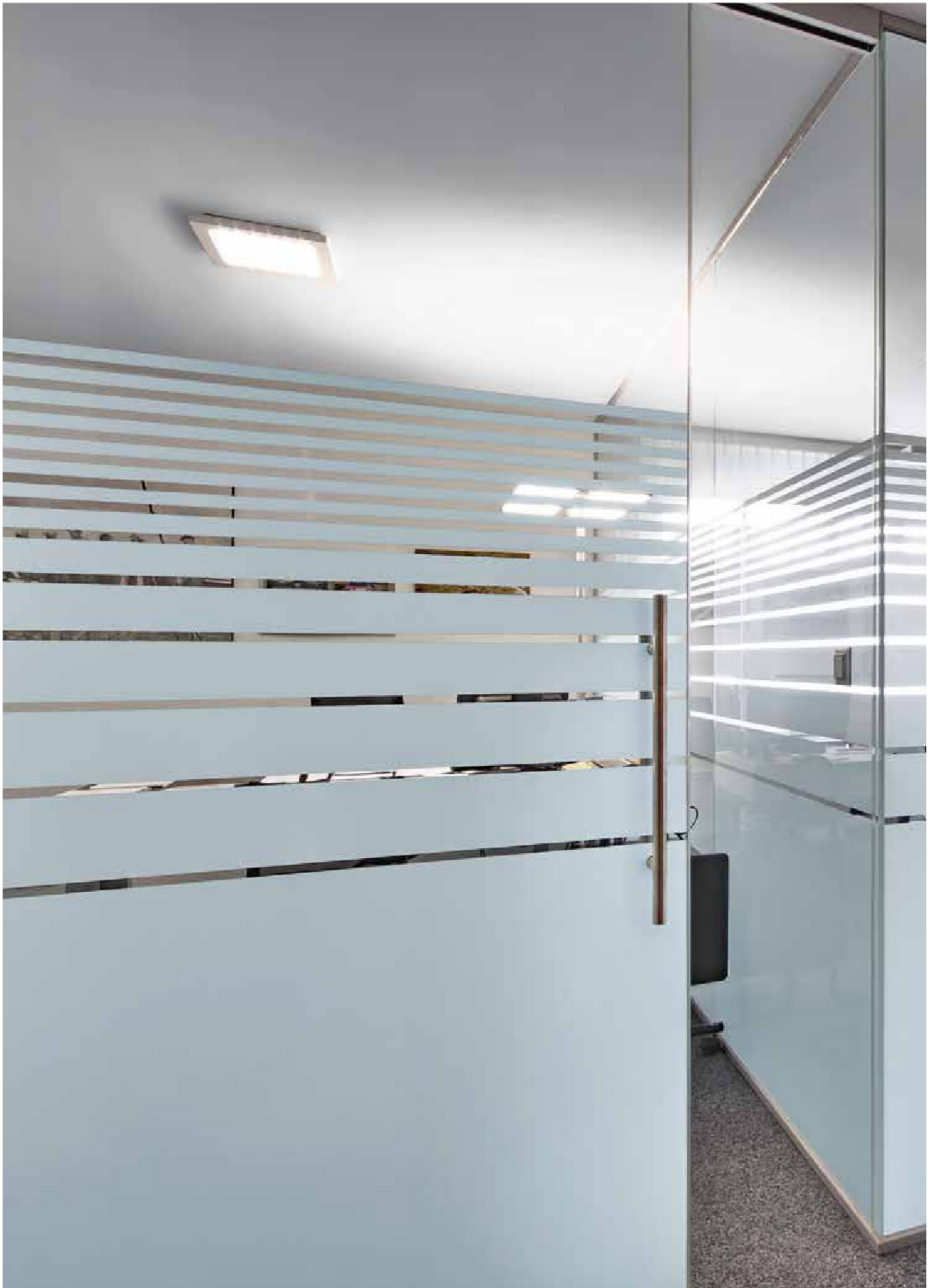
Der entscheidende Vorteil der Motion 1000 ist die flexible Einsatzmöglichkeit. Nicht nur die klassische „vor der Wand“-Montage, sondern auch eine „Decken“- bzw. „Sturz“-Montage sind realisierbar. Ein sehr großes Gewicht von übergroßen Schiebetüren bewältigt die Motion 1000 dauerhaft ohne Probleme. Auf Wunsch kann die Schiebetüre auch mit Verbundsicherheitsglas ausgestattet und eingesetzt werden. Abgerundet wird das System mit einem Softstop, der das Glas sanft in die Parkposition einziehen lässt.





## SCHIEBETÜRSYSTEM MOTION 1200

Ganzglas-Schiebetüren nehmen in der modernen Innenarchitektur eine zunehmende Bedeutung ein. Bei dem Schiebetürsystem Motion 1200 handelt es sich um einen hochwertigen Aluminiumbeschlag, der vor der Wand montiert wird und in der Oberflächenveredelung „ähnlich Edelstahl“ und „EV1“ erhältlich ist. Die Länge der Führungsschiene beträgt 1900 mm und kann bauseits beliebig gekürzt werden. Zum Lieferumfang gehören 2 Stück Softstops, damit das Glas beim Öffnen und Schließen automatisch in die Endposition gefahren wird. Verschraubungen bleiben durch die vordere Abdeckleiste unsichtbar.





# Ganzglasanlagen





HÄLT KÄLTE FERN

## WINDFANGANLAGEN

Windfang- oder auch Ganzglasanlagen werden in Eingangsbereichen oder als Raumtrennungen eingesetzt. Sie können individuell zusammengestellt werden und bestehen aus festen Glaselementen, Türen und Oberlichtern. Aus den unterschiedlichsten Standardanlagen können Sie sich Ihren Favoriten auswählen und zum Beispiel Türengößen, Motive, Farben und Beschläge vorgeben. Profile, die zur Befestigung von den Glaselementen notwendig sind, sind vielfältig. Bei technischer Machbarkeit empfehlen wir unser Alu-Blockrahmenprofil. Die komplette Anlage wird von unseren Spezialisten genau Ihren Baugegebenheiten angepasst, sodass die Glasanlage die Funktionalität und Gestaltungsmöglichkeiten miteinander verbindet.





## VIelfÄLTIG EINSETZBAR

### ALUZARGE 100

Das Alu-Blockrahmenprofil ist in der Lage, unterschiedliche Glasstärken aufzunehmen und somit die individuell vorhandenen Raumgegebenheiten mit Standard-Glaslösungen auszustatten.

Die Profile lassen sich direkt in eine statisch tragende Konstruktion verschrauben und können im Neubau und in einem nachträglichen Einbau montiert werden. Die Abmessungen des Profils sind so minimal, dass das Erscheinungsbild des Glaselements nicht gestört wird. Weiter können mit unseren 3-teiligen Bändern mit Anschraubflasche alle Glas-türen mit Normbohrungen eingesetzt werden, was die Türekosten sinken lässt und die Montageaufwendungen minimiert.

Bei Glastrennwänden, Raumteilern und Windfanganlagen besteht die Ganzglasanlage aus Türen und feststehenden Elementen. Die Attraktivität einer Ganzglasanlage zeigt sich in der Anmutung der Glastransparenz, die einen Raum hell und groß wirken lässt. Unser designorientiertes Aluprofil zeigt sich sehr dezent. In den Blockrahmen kann eine Glasdrehtüre eingesetzt werden, die den Vorteil der erhöhten Wind,- Kälte- und Schallreduktion besitzt.

STELLT EDLES GLAS IN DEN MITTELPUNKT

# Aluzarge 200 Magnet



## WANDBÜNDIG MIT MAGNET-SCHLIESSFUNKTION

Wenn die Glastür mit dem Raum verschmelzen und der Durchgang in den Hintergrund treten soll, braucht es eine flächenbündige Lösung. Mit der Aluzarge 200 Magnet fügt sich die Glastür bündig in die Wand ein. Das Set aus Zarge, Bändern und Griff ist filigran und dezent gestaltet. Gleichzeitig hält es das Glaselement sicher und stabil. Magnete schließen die Glastür ohne Schloss sanft und leise. Die flächenbündigen Glastüren lassen sich in Neubau und bei Renovierung mit einer minimalen Fuge einbauen.

Dank Magnet wird die Glastüre geräuschlos zugeedrückt und geöffnet. Die klassische Druckbewegung mit einer Türklinke entfällt. Die Griffmuschel gestalten Sie in EV1, ähnlich Edelstahl und auf Wunsch nach RAL. Die Alu-Blockzarge wird passend angeboten. Optional ist das System mit einer Griffstange erhältlich.



Magnetleiste mit  
sicherem Halt



Elegante Griffmuschel



Dezente  
Türbänder

# Zubehör



FÜR JEDE SITUATION ANPASSBAR

## ZUBEHÖR

Eine wichtige Regel heißt: „Kaufe die Beschläge von dem Hersteller, wo das Glas gekauft wird.“ Wir garantieren, dass unsere Beschläge zusammen mit dem Glaselement einer Funktionalitätsprüfung unterzogen wurden. Nur so können wir unseren Kunden eine Sicherheit anbieten, die für unsere Glaslösungen so wichtig ist.

Eine permanente Weiterentwicklung unserer exklusiven Schlosskästen hat das Ziel, die Langlebigkeit der Produkte zu erhöhen. Denn Glastüren und Glastürbeschläge bilden eine Einheit.



Drücker Modell 127\*  
Edelstahl matt



Drücker Modell 128  
Edelstahl matt



Drücker Modell 129  
Edelstahl matt



Drücker Modell 133  
Chrom/Mattchrom



Drücker Modell 134  
Chrom/Edelstahl



Drücker Modell 147  
EV1



Drücker Modell 148  
EV1



Drücker Modell 148  
Edelstahl matt



Drücker Modell 148  
Schwarz matt



Drücker Modell 148  
Edelstahl Drehknopf frei drehbar  
ohne Funktion



Drücker Modell 149  
Edelstahl matt



Drücker Modell 149  
EV1



Drücker Modell 155  
Chrom/Edelstahl



Drücker Modell 166  
Chrom/Edelstahl



Vogue SK01



Vogue SK02



Vogue SK09



Vogue SK05



Vogue SK07



Vogue SK12



• Verfügbar  
- nicht verfügbar

	Edelstahl matt	Edelstahleffekt	EV1	Mattchrom	Mattnickel	Chrom	Messing poliert	Schwarz matt	Bi-Color
Vogue SK01	-	-	-	•	•	•	•	-	-
Vogue SK02	-	-	-	•	•	•	•	-	-
Vogue SK05	•	-	•	-	-	-	-	-	-
Vogue SK07	-	•	•	-	-	-	-	-	-
Vogue SK09	•	-	-	-	-	-	-	-	-
Vogue SK12	•	-	-	-	-	-	-	•	•

# Griffmuscheln & Stoßgriffe

Griffmuschel 150\*



Griffmuschel 151\*



Griffmuschel 155\*



Griffmuschel 157\*



Griffmuschel 152\*



Griffmuschel 156\*



Griffmuschel 154\*\*



Griffmuschel 158\*\*\*



## GROSSE AUSWAHL

## GRIFFE

Die Stoßgriffe schmücken nicht nur unser präzises Pendeltürsystem – auch bei Schiebetüren erweisen sie sich als echte Hingucker.

Häufig kann man eine Schiebetüre nicht komplett öffnen, da eine Griffmuschel an der Zarge oder Wand anstößt. Unsere flächenbündig in das Glas eingelassene Griffmuschel 157 sorgt dafür, dass die gesamte Durchgangsbreite genutzt werden kann.

Je nach gewähltem Artikel können die Griffe in verschiedenen Oberflächen bestellt werden (siehe Tabelle).

Kreativ



Heaven



Style



T-Griff  
zweiseitig



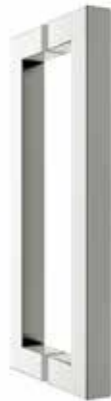
T-Griff  
einseitig



Bauhaus  
rund



Bauhaus  
eckig



Purist  
Griffstange\*\*\*



Basic  
Griffstange\*\*\*



Kombi



	Edelstahl matt	Edelstahl poliert	Edelstahleffekt	Ähnlich Edelstahl	EV1	Mattchrom	Mattnickel	Schwarz matt
Griffmuschel 150*	●	—	—	—	—	●	●	—
Griffmuschel 151*	●	—	—	—	—	●	●	—
Griffmuschel 155*	—	—	●	—	●	—	—	—
Griffmuschel 157*	—	—	—	●	●	—	—	—
Griffmuschel 152*	●	—	—	—	—	—	—	—
Griffmuschel 156*	—	—	●	—	●	—	—	—
Griffmuschel 154**	—	—	—	●	●	—	—	—
Griffmuschel 158***	—	—	●	—	●	—	—	●
Kreativ	●	—	—	—	—	—	—	—
Heaven	●	—	—	—	—	—	—	—
Style	●	—	—	—	—	—	—	—
Kombi	●	—	—	—	—	—	—	●
T-Griff beidseitig	●	●	—	—	—	—	—	—
T-Griff einseitig	●	—	—	—	—	—	—	—
Bauhaus rund	●	—	—	—	—	—	—	—
Bauhaus eckig	●	—	—	—	—	●	—	—
Purist Griffstange 144***	—	—	●	—	●	—	—	●
Basic Griffstange 145***	—	—	●	—	●	—	—	—

\* mit gegenseitiger Verschraubung; \*\* mit Madenschraubenfixierung; \*\*\* zum Kleben

# Bänder & Accessoires

**2-teiliges Band eckig**  
Für SK01



**3-teiliges Band eckig**  
Für SK01



**2-teiliges Band rund**  
Für SK02, SK05



**3-teiliges Band eckig**  
Für SK12



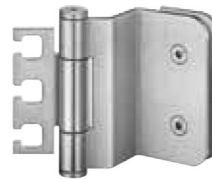
**Swing Prime Glas/Wand**  
Glas-Wand-Befestigung



**Swing Prime Glas/Glas**  
Glas-Glas-Befestigung



**VX-Türband**  
3D verstellbares Objektband



**3-teiliges Band mit Anschraubplatte**



GROSSE AUSWAHL

WEITERES ZUBEHÖR

Stets der handwerklichen Tradition verpflichtet, empfehlen wir den Einbau von 3-tlg. Bändern, da sie langlebige Stabilität und Kippsicherheit gewährleisten.



**U-Profil 1**  
20 x 20 x 20 x 2 mm



**U-Profil**  
30 x 20 x 30 x 2 mm



**Klemmprofil**  
40 x 32 x 40 mm



**2-teiliges U-Profil**  
inkl. seitliche Abdeckkappe  
25 x 24 x 25 mm



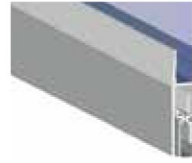
**2-teiliges U-Profil**  
inkl. seitliche Abdeckkappe  
25 x 24 x 25 mm



**U-Profil 2**  
30 x 23 x 30 mm



**Bodentürdichtung**



**Türstopper**



**Hakenfallenschloss**  
inkl. Schließblech zum  
Verschließen von Schiebetüren



**WC-Verriegelung Typ A**



**WC-Verriegelung Typ B**



**WC-Verriegelung Typ C**



**Profilzylinder**



**Gegenkasten SK12**



	Edelstahl matt	Edelstahl poliert	Ähnlich Edelstahl	EV1	RAL	Mattnchrom	Mattnickel	Chrom	Messing poliert	Schwarz matt	Bi-Color
2-teiliges Band eckig	—	—	—	—	—	●	●	—	—	—	—
3-teiliges Band eckig	●	—	—	—	—	—	—	—	—	●	—
2-teiliges Band rund	—	—	—	—	—	●	●	—	—	—	—
3-teiliges Band abgerundet	—	—	—	—	—	●	●	—	—	—	—
Swing Prime Glas/Wand	●	●	—	●	—	—	—	—	—	●	—
Swing Prime Glas/Glas	●	●	—	●	—	—	—	—	—	●	—
VX-Türband	●	—	—	—	—	—	—	—	—	—	—
Türband mit Anschraubplatte	—	—	—	—	—	●	●	—	—	●	—
U-Profil 20x20x20x2	—	—	●	●	—	—	—	—	—	●	—
U-Profil 30x20x30x2	—	—	●	●	—	—	—	—	—	●	—
Klemmprofil	—	—	●	●	●	—	—	—	—	—	—
2-teiliges U-Profil 25 x 25	—	—	●	●	●	—	—	—	—	●	—
2-teiliges U-Profil 30 x 30	—	—	●	●	●	—	—	—	—	●	—
Bodentürdichtung	—	—	—	●	—	—	—	—	—	—	—
Türstopper	●	—	—	—	—	—	—	—	●	—	—
Hakenfallenschloss	—	—	—	—	—	●	●	—	—	—	—
WC-Verriegelung Typ A	—	—	●	●	—	—	—	—	—	—	—
WC-Verriegelung Typ B	—	—	—	●	—	—	—	—	—	—	—
WC-Verriegelung Typ C	—	—	●	●	—	—	—	—	—	—	—
Gegenkasten SK12	●	—	—	—	—	—	—	—	—	●	●

# Keramischer Druck auf Glas



## NAHEZU JEDER RAL-FARBTON REALISIERBAR FARBIGER HINGUCKER

Anspruchsvolle Innenarchitektur bezieht ihre besondere Ästhetik aus der perfekten Abstimmung von Material und Form im Zusammenspiel von Design und Farbe. Der Lichteinfall und die Durchsicht im Glas sind durch das Zusammenspiel von klaren und bedruckten Flächen bestimmbar. Die Vielfalt unserer Design-Motive beruht auf unserem Grundsatz, unaufdringliche Eleganz und zeitlose Harmonie zwischen Inneneinrichtung und Lebensart zu verwirklichen.

Wir bedrucken Glastüren auf Wunsch mit fast jedem beliebigen Motiv, ganz gleich ob es sich dabei um ihr Lieblingsfoto oder ein Firmenlogo handelt. Prinzipiell gilt: Bei allen Siebdrucktüren sind die meisten RAL-Farben möglich. Dazu wird einfach die Wunschfarbe aus unserem umfangreichen Farbprogramm gewählt. Weitere Farben sind auf Anfrage mischbar. Wir beraten Sie gerne!

Keramische Siebdruckmotive können auf fast jedes Strukturglas (mit Ausnahme von Uadi Madras, Listral, Barock Hell und Silvit Hell) eingebrannt werden. Diese Variationsvielfalt ist hilfreich, um bereichsübergreifende Glaselemente in Harmonie zu bekommen.

# FARBFLEXIBILITÄT & INDIVIDUALITÄT

Als Hersteller vieler Glasprodukte genießt den Vorteil, ein sehr breites und tiefes Glasprogramm anbieten zu können. Hierzu zählen:

## EINGEBRANNTA KERAMIKFARBE IM DIGITALDRUCKVERFAHREN

Wählen Sie aus unseren 4 preisgleichen Standardfarben Ihren Favoriten. Einfarbig auf klarem Glas oder kombiniert mit einem ganzflächigen mattweißen Druck, sollten Sie weniger Durchsicht wünschen. Wir garantieren beidseitig nahezu Farb- und Motivansicht:

**Mattschwarz:** Linien oder Motivmuster auf Glaselementen. Sehr hohe Farbharmonie zu mattschwarzen Beschlägen. Raumkonzepte nach Industrial-Style-Vorgaben.

**Weiß:** Linien oder Motivmuster auf Glaselementen. Sehr hohe Farbharmonie zu Weißlack-Holztüren oder Zargen. Edle Ansicht, die dauerhaft reinstes Weiß zeigen wird.

**Ähnlich Edelstahl:** Linien oder Motivmuster auf Glaselementen. Stellen Sie eine Farbharmonie zwischen dem Glasmotiv und der meistverkauften Beschlagoberfläche her.

**Graphitgrau:** Linien oder Motivmuster auf Glaselementen. Trendsetter bestätigen uns heute bereits die gute Wahl der Keramikfarbe - modern, elegant und langlebig.



## EINGEBRANNTA KERAMIKFARBE IM SIEBDRUCKVERFAHREN

### WEISS IST NICHT GLEICH WEISS

#### Mattierung bestimmt die Diskretion

Je blickdichter die eingebrennte Keramikfarbe, desto höher die Privatsphäre im Raum.

#### Mattweiß

Edel satiniert mit recht hoher Lichtdurchlässigkeit. Als Tür für Räume geeignet, in der eine Licht- und Sichtdurchlässigkeit gewünscht wird. Zum Beispiel in Küche, Wohn- oder Esszimmer.

#### Milchweiß

Die Durchsicht ist deutlich geringer als bei mattweiß. Als Tür für Räume geeignet, in denen weniger Sichtdurchlässigkeit gewünscht wird. Zum Beispiel im Badezimmer, oder Gäste-WC.

#### Diamantweiß

Nochmals weniger Durchsicht als milchweiß. Die Farbharmonie zwischen Weißlackholztüren und diamantweiß ist sehr hoch. Eine Kombination aus weißen Holztüren und Glastüren mit Motiven in diamantweiß passt optisch sehr gut zusammen. Hier empfehlen wir als Basisglas das grünstichreduzierte Weißglas.



## KLARGLAS ODER WEISSGLAS

Glaserzeugnisse weisen rohstoffbedingt unterschiedliche Eigenfarben vor, die mit zunehmender Dicke deutlicher in Erscheinung treten. In der Glasdurchsicht sowie vor allem in der Glaskantenansicht zeigt sich diese Eigenfarbe in einem Grün- oder Blaustich.

Schwankungen im Farbeindruck des Glases sind aufgrund Veränderung der Glasdicken, des Scheibenaufbaus und der Einbausituation möglich und nicht zu vermeiden. Durch die Verwendung von eisenoxidreduziertem Weißglas statt Klarglas lässt sich dieses Erscheinungsbild zwar deutlich reduzieren, aber nicht ausschließen.



# Allgemeine Informationen

## FÜR SPRINZ PRODUKTE

### DER EINSATZORT

Alle unsere Glastüren sind als Drehtür in eine beliebige Türzarge, als Schiebetür – vor oder in der Wand laufend – oder als Pendeltür (Schwing- oder Saloontür) erhältlich. Die abgebildeten Motive im Bereich „Glastüren“ sind auch auf unsere Schiebetüren anwendbar.

### DIE GLAS- UND MATTIERUNGSQUALITÄT

Unsere speziell eingebrannte Keramikfarbe macht dauerhaft den Unterschied. 5 Jahre Sicherheit durch Gewährleistung und Garantie auf einfache und rückstandslose Reinigung von organischer Verschmutzung, Lichteinheit der Farben, hohe Widerstandsfähigkeit gegenüber Hitze, Feuchtigkeit und Kälte. Unterschiedliche Farben lassen unterschiedliche Licht- oder Sichtdurchlässigkeiten zu. Von Klarglas (komplette Transparenz) bis hochdeckenden Farben (kompletter Sichtschutz) können nach technischen Möglichkeiten Türen veredelt werden.

### GLASTÜRBESCHLÄGE

Die Beschläge für Glastüren sollten immer dort gekauft werden, wo auch die Glastüren gekauft werden. Wir prüfen im Detail, welche Beschläge zu welchen Türen dauerhaft funktionieren. Hier spielen Glasgewicht, Glasmaße und Glasbohrungen eine genauso wichtige Rolle, wie die technische Funktionalität der Beschläge – denn Glastüren und Glastürbeschläge bilden eine Einheit. Eine Verwendung der Schlösser und Beschläge in Schwimm- und Solebädern bei nennenswerter Chlorid- und/oder Schwefeldioxidbelastung können wir nicht empfehlen. Ferti-gungsbedingt und durch verschiedene Lieferanten und daraus resultierende unterschiedliche Eloxalverfahren kann es materialbedingt zu Farbunterschieden kommen. Dies kann von uns nicht als Reklamationsgrund anerkannt werden.

### SERVICE

Als Glashersteller bieten wir ein umfangreiches Servicepaket. Zum Beispiel die Nachkaufgarantie. Glas-türmotive können selbst dann noch gekauft werden, wenn das Motiv nicht mehr im aktuellen Lieferprogramm enthalten ist.

### 3 JAHRE GARANTIE

Für Ganzglas-Innentüren mit keramisch eingebrannter Farbe mit gelieferten Beschlägen werden über die gesetzliche oder vertraglich vereinbarte Gewährleistung hinaus von uns nach folgenden Qualitätsmerkmalen gewährleistet:

- Bei Einhaltung der empfohlenen Reinigungs- und Pflegeanleitung können organische Verschmutzungen schnell und rückstandsfrei entfernt werden (siehe Pflegetipps auf unserer Webseite).
- Die eingebrannte keramische Farbe der Siebdruckoberfläche auf Ganzglastüren in Innenräumen bleibt lichtecht sowie wärme- und feuchtigkeitsunempfindlich.

Pflegetipps sowie weitere

Informationen zu unseren Produkten

finden Sie unter [www.sprinz.eu](http://www.sprinz.eu)



# SIE HABEN DIE WAHL!

## GLASARTEN



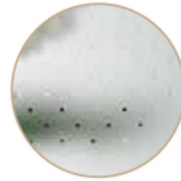
**Klarglas**  
Klarglas mit  
grünlichen Kanten



**Weißglas**  
Klarglas mit reduziertem  
Grünanteil



**Satinato Hell**  
Mattgeätztes  
Glas



**Pave**  
Fein mattgeätztes Glas  
mit blanken Karos



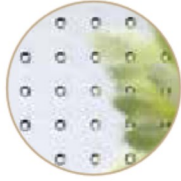
**Parsol Grau**  
Transparent grau  
durchgefärbtes Glas



**Parsol Bronze**  
Transparent bronze  
durchgefärbtes Glas



**Chinchilla Hell**  
Tierfelloptik, Tiefenstruktur  
wirkt leicht undurchsichtig



**Mastercarré Hell**  
Vertiefte Karos, leicht  
opake Riffelstruktur



**Listral Hell**  
Unregelmäßige Tiefen-  
struktur, wirkt leicht  
undurchsichtig



**Uadi Madras**  
Unregelmäßige Tiefen-  
struktur, wirkt leicht  
undurchsichtig



**Dark Grey**  
Transparent  
dunkelgrau  
durchgefärbtes Glas

## TRANSLUZENTE WEISSTÖNE (S. 73)



**Mattweiß auf  
Klarglas**



**Milchweiß auf  
Klarglas**



**Diamantweiß  
auf Weißglas**

## OBERFLÄCHENFARBEN FÜR ZUBEHÖR UND BESCHLÄGE



**Edelstahl  
matt**



**Edelstahl  
poliert**



**Ähnlich  
Edelstahl**



**EV1**



**RAL**



**Schwarz matt**



**Mattchrom**



**Mattnickel**



**Chrom**



**Messing poliert**

## SCHLOSSKASTEN-VARIANTEN



**Blind**



**Buntbart**



**Profilzylinder**



**WC-Vorderseite**



**WC-Rückseite**

# Index Motive

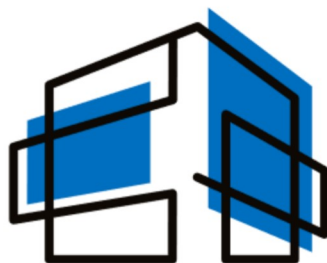
Aachen	21	Gotthard	15/34	Québeck	33
Acapulco	18	Havanna	37	Queenstown	
Albany	30	Herzogenaurach	21	(Ornament)	29
Albertville	30	Kampen	30	Ravensburg	12
Andora	14	Kandel	30	Riga	25
Ardenne	18	Königstein Dia	21	Rio	18
Atlanta	37	Kopenhagen	29	Saargemünd	33
Auckland	14	Kos Dia	21	Saarlouis	33
Augsburg	24	Kronberg	26	San Sebastian	26
Auxerre	18	La Coruna	22	Santa Clara	26
Auxerre Schwarz	34	La Rochelle	37	Saragossa	22
Avignon	18	Lancaster	26	Sheffield	33
Bari	26	Las Vegas	29	Silverstone	33
Belfort	19	Lemgo	33	Sofia	25
Belfort Schwarz	34	León	21	Southampton	26
Bilbao	37	Lichtenau	34	Spielberg	14
Blackburn	34	Linz	18	Tokyo	29
Bologna	18	Linz Schwarz	34	Triest Dia	17
Bozen	17	Luzern	21	Tripoli	32
Calgery	26	Maastricht	18	Udine Dia	17
Cambridge	31	Mainau	36	Vaduz	14
Cardiff	14	Mainz Dia	21	Valencia	22
Cartania	30	Malta	25	Vancouver Dia	25
Casablanca	30	Manchester	25	Versailles	14
Chicago	25	Meißen	37	Vigo	22
Colmar	14	Melbourne	22	Villefort	26
Delphi	30	Meran Dia	16	Villingen Dia	20
Derby	21	Monte Carlo Dia	23	Weißenstadt	21
Dubai	26	Montreal Dia	25	Wellington	15
Dublin	18	Montreux	26	Wesel	34
Düsseldorf Dia	25	Nottingham	25	Winchester	33
Eschborn	37	Offenbach	29	Yale	17
Essen	22	Ottawa	27	Yorkshire (Spezial)	33
Faro	34	Palma	28	Yorkshire	
Florenz	26	Paris 2	37	(Spezial Dia)	33
Frankfurt	18	Passau	14	Zermatt	22
Freiburg Dia	25	Pisa	29		
Girona	30	Port Fairy	37		

---

**Alle Teile dieser Unterlage, insbesondere alle Bilder und Markenzeichen unterliegen dem Urheberrecht.**

Jegliche Vervielfältigung oder Verbreitung, ganz oder teilweise, ist nicht gestattet. Kein Teil dieser Dokumentation darf ohne vorhergehende und schriftliche Zustimmung kopiert, fototechnisch übertragen, reproduziert, auf einem anderen elektronischen Medium gespeichert oder in eine maschinell lesbare Form gebracht werden.

# Notizen



**Weber & Weber GbR**  
**Glas I Metall I Zubehör**

**Sonnenhalde 8 • D-88263 Horgenzell**  
**Telefon: 07504-4069956 • Mobil: 0178-2469764**  
**info@weber-weber-gbr.eu**  
**www.weber-weber-gbr.eu**